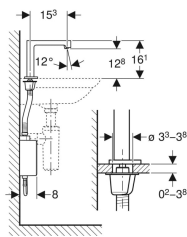
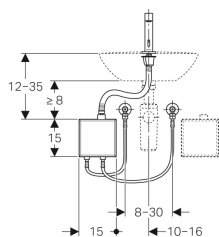


## Bateria umywalkowa Geberit Brenta, stojąca, zasilanie sieciowe, z natynkową skrzynką funkcyjną



Ilustracja przykładowa

### Przeznaczenie

- Do zastosowania w obiektach publicznych i pół-publicznych
- Do montażu w umywalce lub blacie pod umywalkę
- Do podłączania zimnej i ciepłej wody (tylko w przypadku modelu z mieszaczem lub mieszaczem termostatycznym)
- Do podłączania zimnej lub zmieszanej wody (tylko w modelach bez mieszacza)
- Do zastosowania również z umywalkami ze stali nierdzewnej
- Model z mieszaczem lub mieszaczem termostatycznym, nie nadaje się do stosowania z podgrzewaczem, patrz arkusz danych technicznych „Baterie umywalkowe z podgrzewaczami”

### Właściwości

- Poziom hałasu Grupa I armatury, zgodnie z DIN 4109
- Automatyczne uruchamianie sputkiwania
- Wykrywanie za pomocą podczerwieni
- Czujnik podczerwieni z funkcją samoregulacji
- Wandalooporny
- Ograniczanie strumienia za pomocą regulatora strumienia
- Regulacja temperatury poprzez mieszacz (tylko w przypadku modelu z mieszaczem lub mieszaczem termostatycznym)
- Brak możliwości regulacji samej ciepłej lub samej zimnej wody (tylko w przypadku modelu z mieszaczem lub mieszaczem termostatycznym)
- Termostat wg EN 1111 (tylko w przypadku modeli z mieszaczem termostatycznym)
- Ochrona przed poparzeniem dzięki ograniczeniu temperatury wody do 42°C (tylko w przypadku modeli z mieszaczem termostatycznym)
- Możliwość termicznej dezynfekcji wg DVGW W 551
- Zasilanie przez zasilacz
- Możliwość regulacji trybu oszczędzania energii
- Oszczędność wody dzięki precyzyjnej dwupromieniowej technice wykrywania użytkownika
- Możliwość zmiany ustawień oraz odczytu statystyk za pomocą pilota serwisowego Geberit Service-Handy
- Możliwość regulacji programu z funkcją oszczędzającą wodę
- Możliwość regulacji programu sputkiwania okresowego
- Możliwość indywidualnej regulacji czasu trwania sputkiwania
- Możliwość wyłączenia sputkiwania za pomocą pilota serwisowego Geberit Clean-Handy
- Możliwość ręcznej regulacji różnych funkcji
- Ze zintegrowanym zaworem zwrotnym
- Jednostka funkcjonalna z wbudowanym filtrem koszyczkowym

### Zakres dostawy

- Bateria umywalkowa z czujnikiem podczerwieni i wężykiem podłączeniowym
- Natynkowa skrzynka funkcyjna z modułem elektronicznym, jednostką funkcjonalną i zasilaczem
- Wężyki zbrojone 3/8"
- Klucz do regulatora strumienia
- Elementy mocujące

### Dane techniczne

Stopień ochrony	IPX4
Napięcie znamionowe	110-240 V AC
Częstotliwość sieciowa	50-60 Hz
Napięcie robocze	4.5 V DC
Pobór mocy	0.1 W
Długość kabla	1 m
Ciśnienie robocze	50-1000 kPa
Zalecane ciśnienie robocze z mieszaczem termostatycznym	0.5-5 bar
Zalecane ciśnienie robocze z mieszaczem termostatycznym	50-500 kPa
Różnice ciśnienia przy zimnej/ciepłej wodzie	≤ 150 kPa
Maksymalne ciśnienie próbne wody	1600 kPa
Maksymalne ciśnienie próbne powietrza / gazu obojętnego	300 kPa
Temperatura otoczenia	1-40 °C
Temperatura składowania	-20 - +70 °C
Zakres temperatury wody z mieszaczem termostatycznym	20-42 °C
Maksymalna temperatura wody	60 °C
Maksymalna krótkotrwała temperatura wody	90 °C
Przepływ przy 3 bar	5 l/min
Przepływ obliczeniowy	0.07 l/s
Minimalne ciśnienie przepływu dla przepływu obliczeniowego	50 kPa
Zakres regulacji sputkiwania okresowego	1 do 168 h
Ustawienia fabryczne sputkiwania okresowego	24 h
Zakres regulacji czasu sputkiwania okresowego	5-200 s
Ustawienia fabryczne czasu sputkiwania okresowego	5 s
Materiał	Mosiądz chromowany / tworzywo sztuczne

Nr art.	Kolor / powierzchnia	Mieszacz
116.171.21.1	Chrom błyszczący	Bez mieszacza
116.172.21.1	Chrom błyszczący	Z mieszaczem
116.177.21.1	Chrom błyszczący	Z mieszaczem termostatycznym

**Akcesoria**

- Geberit Service-Handy
- Geberit Clean-Handy